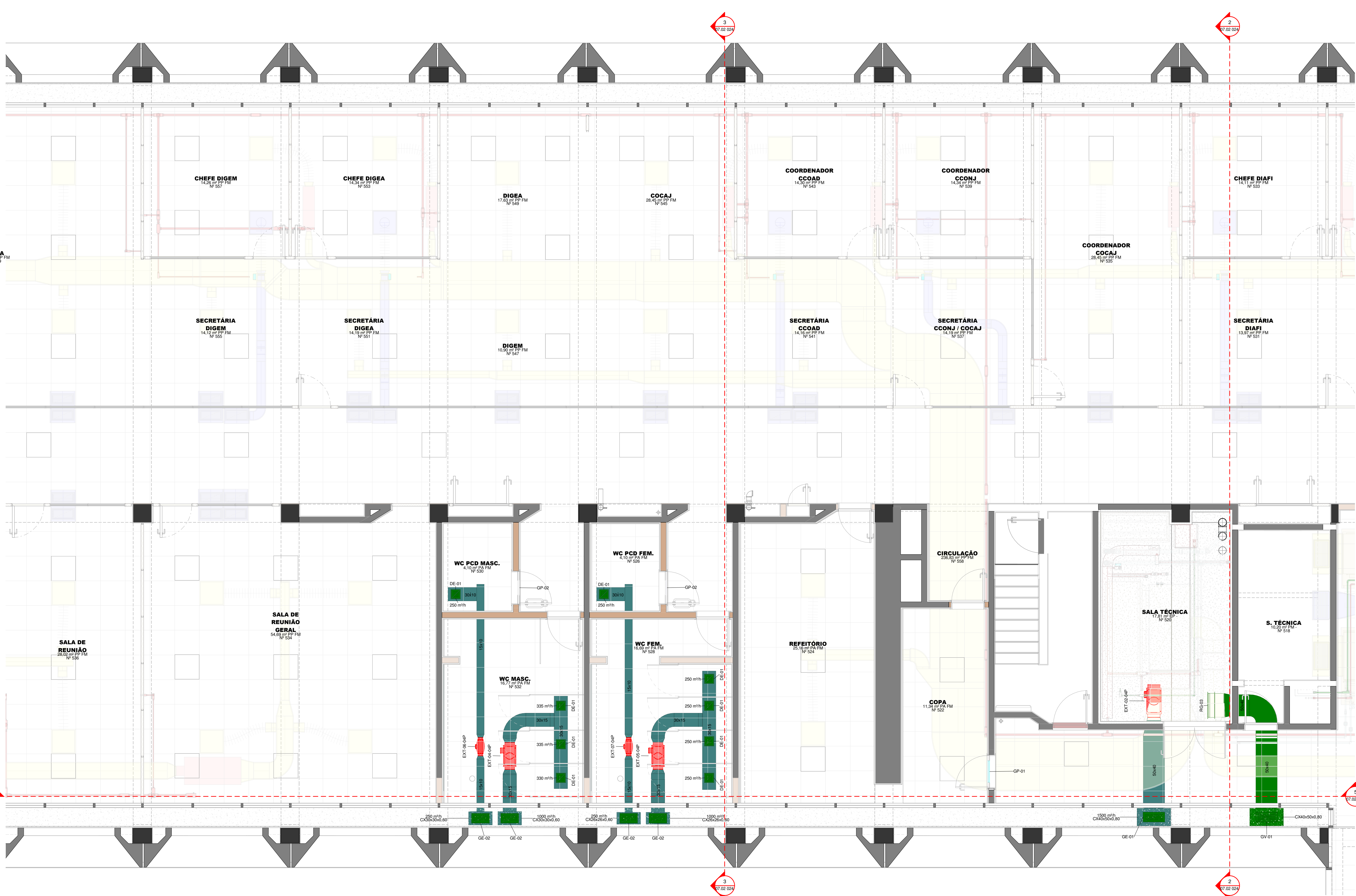


B

A



#### LEGENDA DE CORES DA CLIMATIZAÇÃO

- DUTOS DE INSULFAÇÃO
- DUTOS DE RETORNO
- DUTOS DE VENTILAÇÃO
- DUTOS DE EXAUSTÃO
- DUTOS DE AR EXTERNO
- FRIGORÍGENA
- FANCOILS, SPLITS E EQUIPAMENTOS
- EQUIPAMENTOS E ACESSÓRIOS EM DUTOS
- DUTOS FLEXÍVEIS

#### EQUIPAMENTOS

TAGS:  
FC: CONDICIONADOR DE AR DO TIPO "FAN-COIL"  
VRF\_UE: SISTEMA "VRF": UNIDADE EVAPORADORA  
VRF\_UC: SISTEMA "VRF": UNIDADE CONDENSADORA  
URE: UNIDADE DE RECUPERAÇÃO DE ENERGIA  
EX: VENTILADOR DE EXAUSTÃO  
QD: QUADEIRO DE DISTRIBUIÇÃO DO SISTEMA DE CONDICIONAMENTO DE AR  
EXEMPLO: XXX.XX - 00 - 00P  
LOCALIZAÇÃO (1º PAVTO.)  
Nº DE ORDEM (01)  
TAG DO EQUIPAMENTO


#### NOTA DA CLIMATIZAÇÃO

- 1.0 DUTOS RETANGULARES (INSULFAÇÃO/RETORNO/AR EXTERIOR E EXAUSTÃO):  
1.1 - OS DUTOS DEVEM SER FABRICADOS COM PAINÉIS PRÉ-ISOLADOS, MATERIAL CONFORME ABNT 16235, CONSTITUÍDOS POR PLACAS RIGIDAS DE POLIURETANO C/ RETARDANTE À CHAMAS, ESPESURA DE 20mm, CLASSE R1 E REVESTIDO INTERNA E EXTERIORMENTE POR LAMINAS DE ALUMÍNIO E C/ APLICAÇÃO DE NANOPELÍCULA DE PRATA E COMPONENTES ANTI-MICROBIANOS APLICADOS SOBRE A SUPERFÍCIE DE ALUMÍNIO.
- 2.0 TUBULAÇÕES DE AÇO CARBONO (SISTEMA DE ÁGUA GELADA)  
2.1 - DEVEM SER UTILIZADOS TUBOS DE AÇO CARBONO, MATERIAL DE FABRICAÇÃO DE ACORDO COM A NORMA ASTM A 106 GR. B E PADRÃO DIMENSIONAL CONFORME ASME B36.10 "SCHEDULE" SCH 80, SEM COSTURA E EXTREMIDADES ROSCADAS, BSP P/ TUBOS DE 2" E "SCHEDULE" 40; C/ COSTURA E EXTREMIDADES CHAVILADAS P/ SOLDA NOS TUBOS C/ DIÂMETROS SUPERIORES A 2".  
3.0 TUBULAÇÕES DE COBRE (SISTEMA "VRF", FLUIDO R410A)  
3.1 - DEVEM SER EMPREGADOS TUBOS ESPECÍFICOS P/ REFRIGERAÇÃO E AR CONDICIONADO, FABRICADOS CONFORME ABNT 7541 DE COBRE DESOXIDADO E RECOCIDO, EXTRUDIDOS E TRIFILADOS SEM COSTURA, CLASSE 1.  
4.0 ISOLAMENTO TÉRMICO P/ TUBULAÇÕES DE AÇO CARBONO (SISTEMA DE ÁGUA GELADA)  
4.1 - AS TUBULAÇÕES DEVEM SER ISOLADAS C/ CALHAS DE POLIURETANO FABRICADAS DE ACORDO C/ A ABNT 11726, TIPO 1, C/ RETARDANTE A CHAMAS E AGENTE EXPANSOR ISENTO DE CFC, CONDUTIVIDADE TÉRMICA DE 0,014 W/mK, DENSIDADE DE 35 kg/m³ E ESPESURA DE 25mm.  
5.0 ISOLAMENTO TÉRMICO P/ TUBULAÇÕES DE COBRE (SISTEMA "VRF", FLUIDO R410A)  
5.1 - AS TUBULAÇÕES DEVEM SER ISOLADAS C/ TUBOS DE BORRACHA ELASTOMÉRICA, RESISTENTES AO OZÔNIO, C/ CÉLULAS FECHADAS, CLASSIFICAÇÃO AO FOGO M-1 (UNE-23727), C/ RESISTÊNCIA AO VAPOR DE ÁGUA DE 7.500, CONDUTIVIDADE TÉRMICA DE 0,025 W/mK. O ISOLAMENTO EXPOSTO À INTemperIE DEVE RECEBER PINTURA DE PROTEÇÃO C/ TINTA À BASE DE ÁGUA RESISTENTE À RADIAÇÃO "UV".  
6.0 AUTOMAÇÃO DO SISTEMA  
6.1 - A DESCRIÇÃO DA AUTOMAÇÃO DO SISTEMA DE RENOVAÇÃO DE AR EXTERNO ENCONTRA-SE NO PROJETO ESPECÍFICO DE AUTOMAÇÃO (06.08).  
6.2 - OS REGISTROS DE AR EXTERNO SÃO AUTOMATIZADOS E SEU FUNCIONAMENTO SERÁ DE ACORDO COM O PROJETO DE AUTOMAÇÃO (06.08).

#### 1 PLANTA FORRO PAV. 04

1 : 50

Revisões		Descrição		DATA
Nº				
11		REVISÃO RELATORIO FASE 2		15/05
12		REVISÃO RELATORIO FASE 3		04/09

 <b>Receita Federal</b>	Contratada	Grupo 07.00 INSTALAÇÕES MECÂNICAS E DE UTILIDADES Subgrupo 07.04 VENTILAÇÃO MECÂNICA	
		Fase PROJETO BÁSICO	Revisão R12
	Obras REFORMA E READEQUAÇÃO - ALA "2" ANEXO AO BLOCO "O"	Folha RFB-AP2-PB-07.04 018-PLF-04P-PRO-ST2-R12	
	Endereço ESPLANADA DOS MINISTÉRIOS, BRASÍLIA-DF	Títulos PLANTA FORRO PAV. 04	
	Contratada MDB ARQUITETURA		
Coordenador ARQ. EXPEDITO DEUSDARA - CAU A17099-2			
Responsável Técnico ARQ. LAIS COSTA - CAU A69552-1 ARQ. SÉRGIO FONTES - CAU A48108-4 ARQ. ZALDO SOTERO - CAU A44588-0			

Emissão MAI 2018	Folha 07.04 018 / 530
---------------------	--------------------------